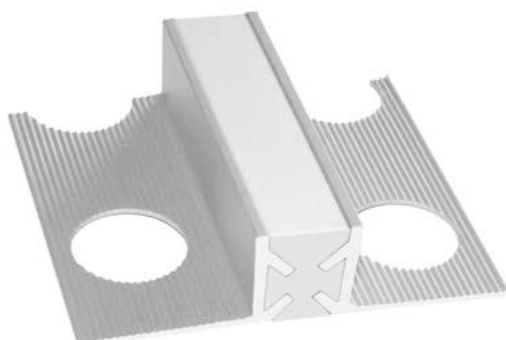


# GIUNTO DI DILATAZIONE IN ALLUMINIO



Importati da GRUPPO STAMPLAST in alluminio sono in grado di prevenire il distacco della mattonella in seguito ad assestamenti delle strutture portanti o al ritiro del cemento durante il processo di maturazione. Materiale: Alluminio - PVC morbido.

ALUMINIUM EXPANTION JOINT Imported by GRUPPO STAMPLAST, they prevent the detachment of the tile after settling of the supporting structures or to the shrinkage of the cement during the process of maturation. Material: Aluminium - Soft PVC.

JOINT DE DILATATION EN ALUMINIUM

JUNTO DE DILATACION ALUMINIO

COLORI / COLORS



## SCHEDA ORDINE PRODOTTO / PRODUCT ORDER DATA SHEET

COD.	MOD.						
GIUNTOALL10-01	10mm	●	○	Satinata	2m	16m	0,200 kg/m
GIUNTOALL10-02	10mm	●	●	Satinata	2m	16m	0,200 kg/m
GIUNTOALL12-01	12mm	●	○	Satinata	2m	16m	0,210 kg/m
GIUNTOALL12-02	12mm	●	●	Satinata	2m	16m	0,210 kg/m

## SCHEDA TECNICA PRODOTTO / TECHNICAL SHEET

MOD.	A*	H*	H1*	S*
10mm	46,4	10,5	11,3	10,8
12mm	46,4	12,3	13,1	10,8

\*MEASURES IN MILLIMETERS

