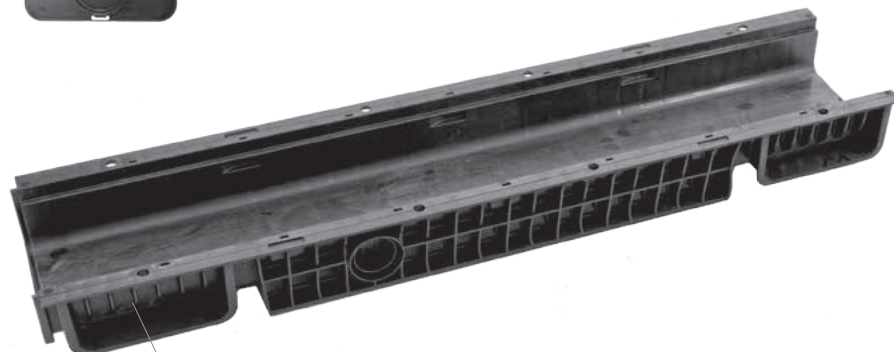


CANALETTA "SUPER TOP" 20X100

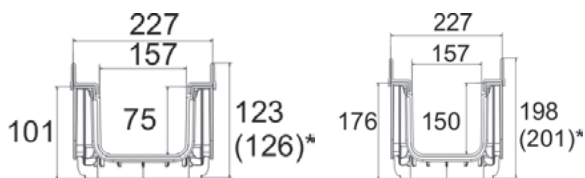
CE
0407
EN 1433



Tappo
Scarichi H7,5: Ø 50 e Ø 75
Scarichi H15: Ø 75 e Ø 100



Sede congiunzione



* fra parentesi l'altezza totale della canaletta con il longherone in ghisa

Prodotto da GRUPPO STAMPLAST ha una qualità e una resistenza altissima e una portata fino a F900.

A richiesta è disponibile anche il modello ignifugo. Risulta facile da installare ed è ideale per le aree soggette a carichi particolarmente elevati. Materiale: ABS con Izod molto alto ed altissima resistenza.

CHANNEL DRAIN "SUPER TOP" 20 X 100 Manufactured by GRUPPO STAMPLAST, it ensures high impact resistance and very high quality with a load class up to F900. A fire-proof version is available on demand. It is easy to install and is ideal for areas carrying heavy traffic. Material: ABS with high Izod and very high resistance.

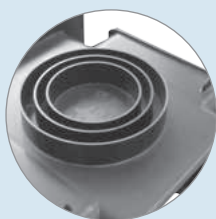
CANIVEAU "SUPER TOP" 20 X 100

CANALETTA INDIVIDUAL "SUPER TOP" 20 X 100

COLORI / COLORS



Scarichi laterali
H 7,5: scarico Ø 50 - 63
H15: Scarico Ø 80 - 100 - 110



Scarico inferiore:
Ø 75 - 90 - 110
e 80 - 100 - 125

SCHEDA ORDINE PRODOTTO / PRODUCT ORDER DATA SHEET

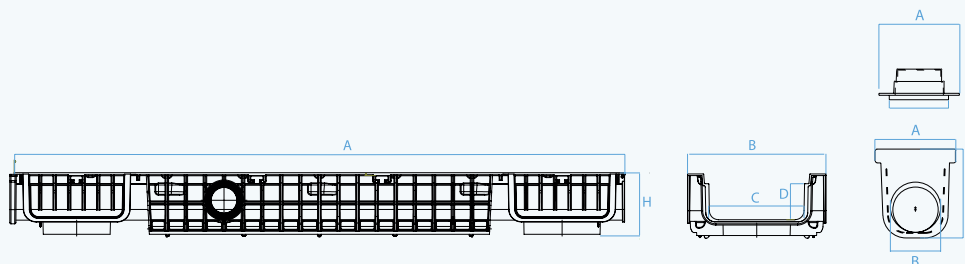
COD.	MOD.*	Ø	Box	Trunk	Length*	Weight
CN20-04A	20x100 h7,5	●	1	120	100x120x250	2,168 kg/pz
CN20-05A	20x100 h15	●	1	65	100x120x250	3,130 kg/pz
TP20-03B	Tappo 20x100 h7,5	●	50	6400	100x120x220	0,074 kg/pz
TP20-04B	Tappo 20x100 h15	●	30	3840	100x120x220	0,125 kg/pz

*MEASURES IN CENTIMETERS

SCHEDA TECNICA PRODOTTO / TECHNICAL SHEET

MOD.*	A*	B*	H*	C*	D*	Classe di carico / Load class
20x100 h7,5	100	22,7	10,1	15,7	7,5	F900
20x100 h15	100	22,7	17,6	15,7	15	F900
Tappo 20x100 h7,5	22,6	5 - 7,5	10	--	--	--
Tappo 13x100 h15	22,6	7,5 - 10	17,5	--	--	--

*MEASURES IN CENTIMETERS



DOP www.gruppostamplast.it

DICHIARAZIONE DI PRESTAZIONE
DECLARATION OF PERFORMANCE