

1 Utilizzo

Prodotto da GRUPPO STAMPLAST

Questo articolo è una fascia in tessuto rigido montata su 2 gancetti, che possono essere infilati sui lati della calotta, per mezzo di due fori predisposti a tale scopo. Ha la funzione di fornire una maggiore sicurezza di bloccaggio dell'elmetto. Non è un elemento obbligatorio dell'elmetto.



2 Modelli

COD.	MOD.	Icona 1	Icona 2	Icona 3	Icona 4	Icona 5
ELMETTOFASCIA-01B	Fascia sotto gola (Blister 20pz)	●	400	51200	100x120x220	0,008 kg/pz

*MISURE IN CENTIMETRI

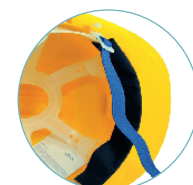
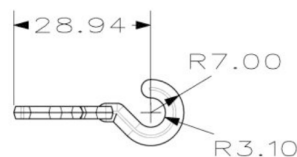
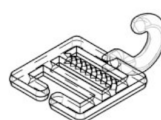
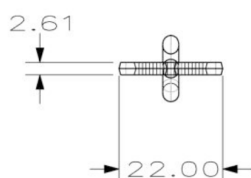
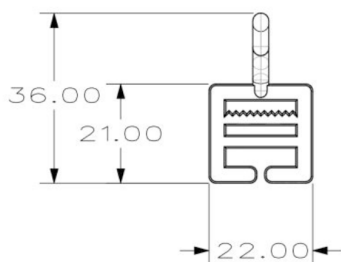
Materiali

Polietilene

Colori



3 Caratteristiche tecniche



Particolare aggancio fascia frangisudore

fascia sotto gola