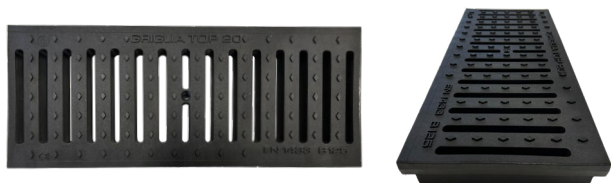


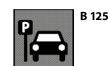
1 Utilizzo

Prodotto da GRUPPO STAMPLAST.

CE
0068 - 0925
EN 1433



Griglia in plastica B125
GC20X50-02



2 Modelli

COD.	MOD.*					
GC20X50-02	Griglia plastica B125	●	5	500	--	2,034 kg/pz

*MISURE IN CENTIMETRI

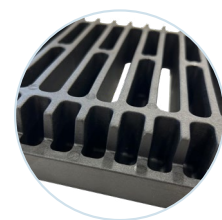
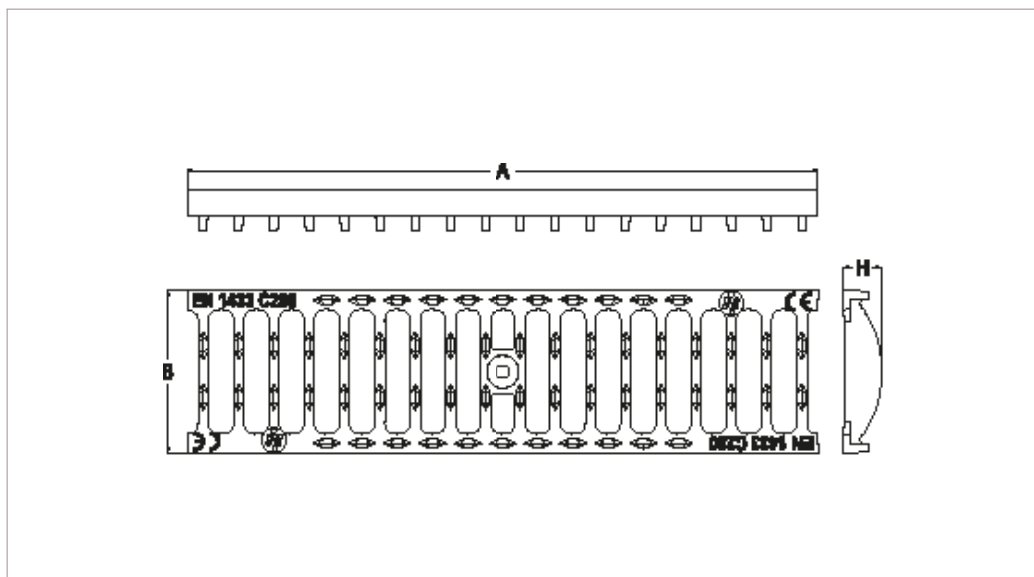
Materiali

- Griglia GC20X50-02 in PA66 + 30% fibra di vetro.

3 Caratteristiche tecniche

Colori

Nero ●



La stampa automatizzata fatta a macchina permette di ottenere un prodotto più rifinito e dall'aspetto uniforme, che ne migliora anche le caratteristiche meccaniche

MOD.*	A*	B*	H*	Classe di carico	Carico di rottura
Griglia plastica B125	49,8	19,9	3,1	B125	--

*MISURE IN CENTIMETRI

GRIGLIA PLASTICA 20X50 B125