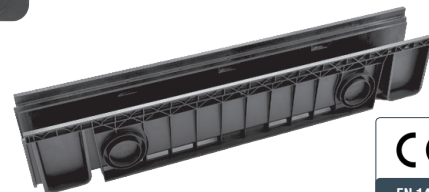


# 1 Utilizzo

Prodotto da GRUPPO STAMPLAST viene utilizzata in zone dove è previsto anche il passaggio frequente di autoveicoli per cui è necessaria la classe di carico fino a C250.



# 2 Modelli

COD.	MOD.*					
CN13-04	13x100 h15	●	1	91	100x120x245	2,007 kg/pz
TP13-02A	Tappo 13x100 h15	●	50	6400	100x120x220	0,068 kg/pz

\*MISURE IN CENTIMETRI

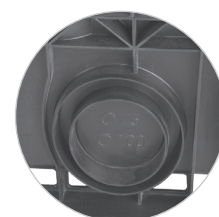
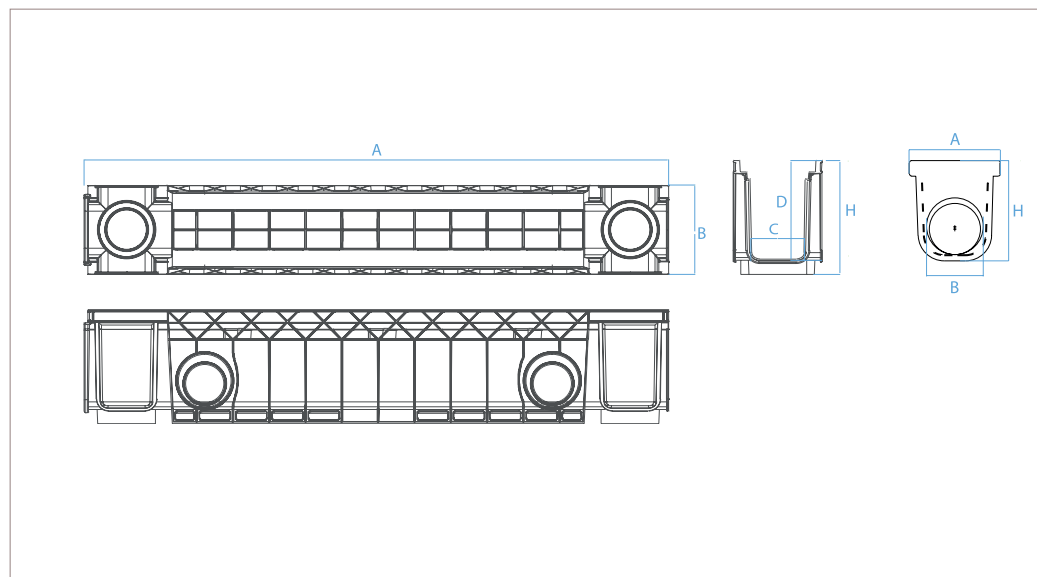
## Materiali

ABS con Izod molto alto ed altissima resistenza

## Colori

Nero

# 3 Caratteristiche tecniche



Scarichi laterali canalette H15: Scarico Ø 75 - 100



Scarico inferiore: Ø 75 - 100 - 110

MOD.*	A*	B*	H*	C*	D*	Classe di carico / Load class
13x100 h15	100	15,3	19,6	9,5	17	C250
Tappo 13x100 h15	15,2	5 - 7,5	17,5	--	--	--

\*MISURE IN CENTIMETRI

## canaletta "TOP" \_13x100 H15