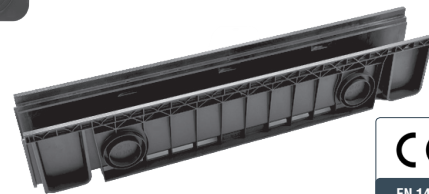


# 1 Utilizzo

Prodotto da GRUPPO STAMPLAST viene utilizzata in zone dove è previsto anche il passaggio frequente di autoveicoli per cui è necessaria la classe di carico fino a C250.



# 2 Modelli

COD.	MOD.*					
CN13-03	13x100 h7,5	●	1	168	100x120x250	1,510 kg/pz
TP13-01A	Tappo 13x100 h7,5	●	90	11520	100x120x220	0,044 kg/pz

\*MISURE IN CENTIMETRI

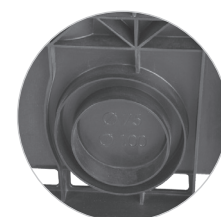
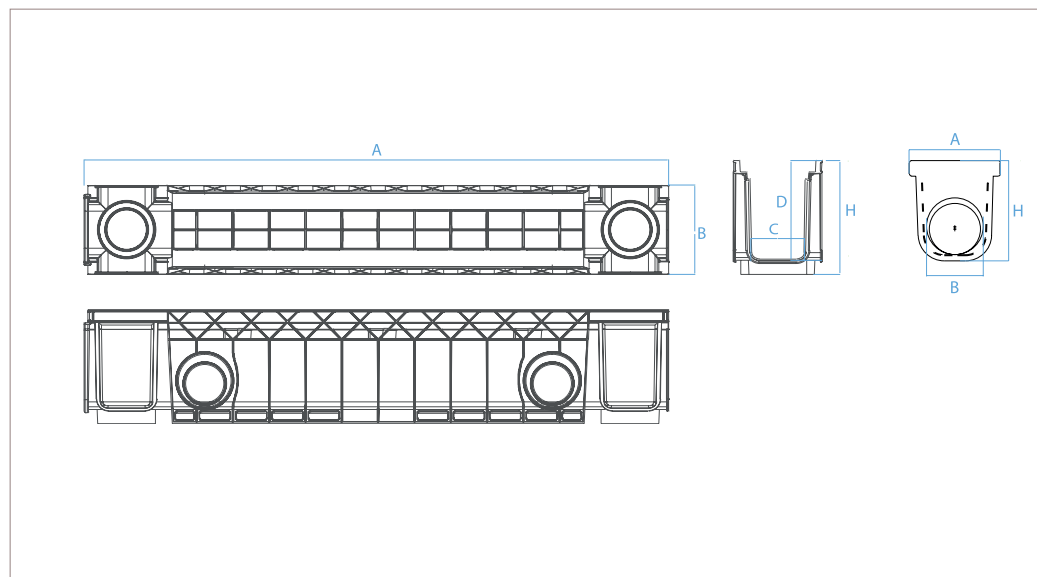
## Materiali

ABS con Izod molto alto ed altissima resistenza

## Colori

Nero

# 3 Caratteristiche tecniche



Scarichi laterali canalette H7,5: Scarico Ø 63 - 75



Scarico inferiore: Ø 75 - 100 - 110

MOD.*	A*	B*	H*	C*	D*	Classe di carico / Load class
13x100 h7,5	100	15,3	12,1	9,5	9,5	C250
Tappo 13x100 h7,5	15,2	5 - 7,5	10	--	--	--

\*MISURE IN CENTIMETRI

## canaletta "TOP" \_13x100 H7.5