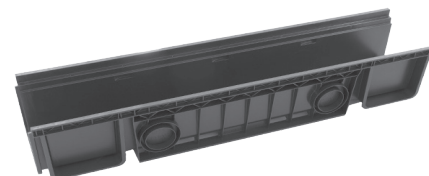


1 Utilizzo

Prodotto da GRUPPO STAMPLAST viene utilizzata in zone dove è previsto anche il passaggio frequente di autoveicoli per cui è necessaria la classe di carico fino a C250.



CE
0407
EN 1433



2 Modelli

COD.	MOD.*					
CN20-04	20x100 h7,5	●	1	115	100x120x250	2,068 kg/pz
TP20-03B	Tappo 20x100 h7,5	●	50	6400	100x120x220	0,074 kg/pz

*MISURE IN CENTIMETRI

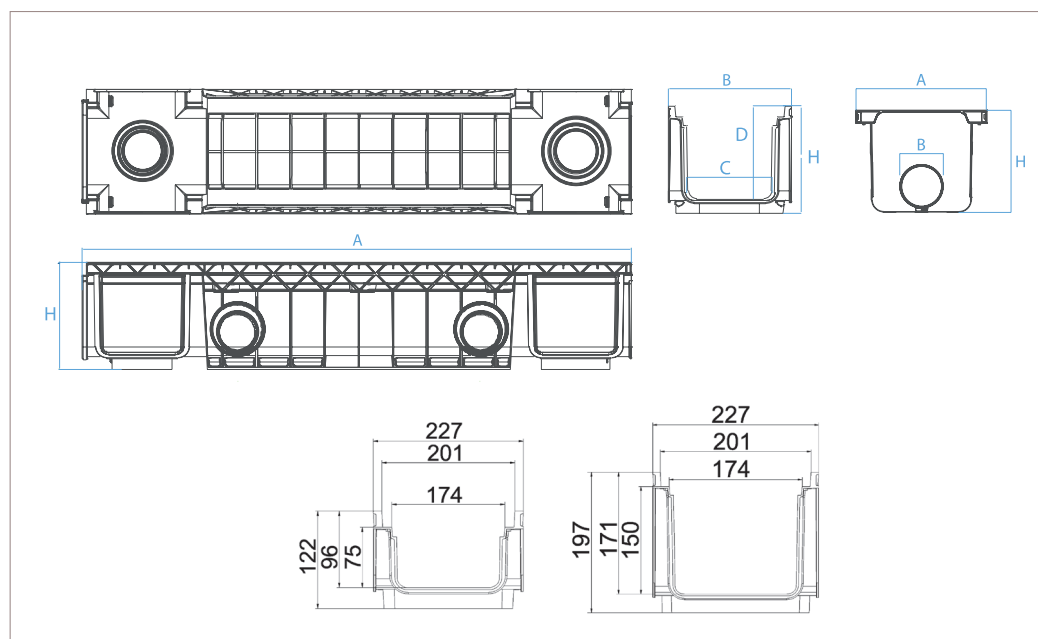
Materiali

ABS con Izod molto alto ed altissima resistenza

Colori

Nero

3 Caratteristiche tecniche



Scarichi laterali
H 7,5: scarico Ø 63 - 75



Scarichi inferiori:
Ø 75 - 90 - 110
e Ø 80 - 100 - 125

MOD.*	A*	B*	H*	C*	D*	Classe di carico / Load class
20x100 h7,5	100	22,7	12,2	15,7	9,6	C250
Tappo 20x100 h7,5	22,6	5-7,5	10	--	--	--

*MISURE IN CENTIMETRI

canaletta "TOP" _20x100 H7.5