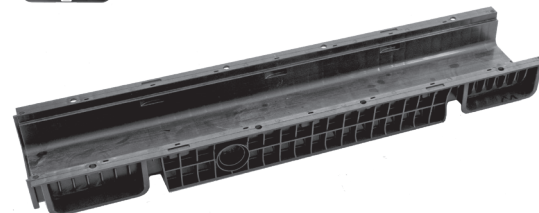


1 Utilizzo

Prodotto da GRUPPO STAMPLAST ha una qualità e una resistenza altissima e una portata fino a F900. A richiesta è disponibile anche il modello ignifugo. Risulta facile da installare ed è ideale per le aree soggette a carichi particolarmente elevati.

Tappo
Scarichi H15: Ø 75 e Ø 100

CE
0407
EN 1433



2 Modelli

COD.	MOD.*	●	📦	🏗️	🚚*	📊
CN20-05A	20x100 h15	●	1	65	100x120x250	3,130 kg/pz
TP20-04B	Tappo 20x100 h15	●	30	3840	100x120x220	0,125kg/pz

*MISURE IN CENTIMETRI

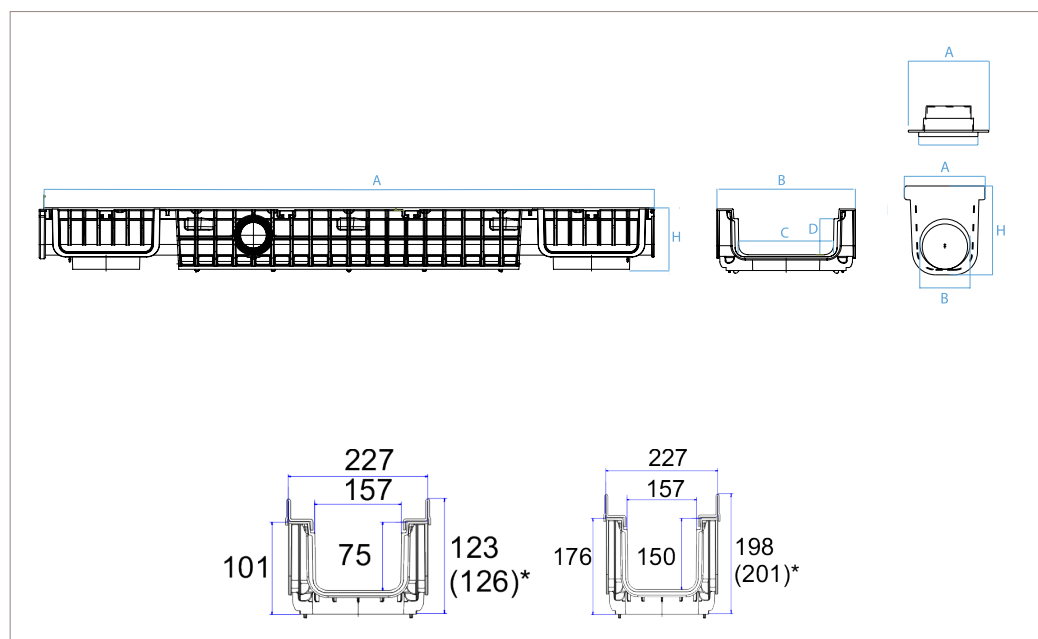
Materiali

ABS con Izod molto alto ed altissima resistenza

Colori

Nero ●

3 Caratteristiche tecniche



Scarichi laterali
H15: Scarico Ø 80 -100 - 110

Scarico inferiore:
Ø 75 - 90 - 110
e 80 - 100 - 125

MOD.*	A*	B*	H*	C*	D*	Classe di carico / Load class
20x100 h15	100	22,7	17,6	15,7	15	F900
Tappo 13x100 h15	22,6	7,5 - 10	17,5	--	--	--

*MISURE IN CENTIMETRI

canaletta "SUPER TOP"_20x100 H15