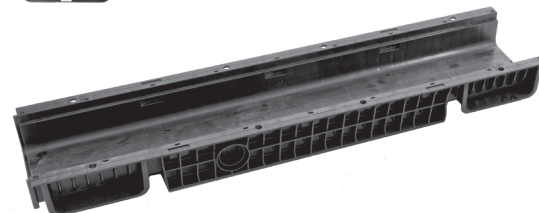


1 Utilizzo

Prodotto da GRUPPO STAMPLAST ha una qualità e una resistenza altissima e una portata fino a F900. A richiesta è disponibile anche il modello ignifugo. Risulta facile da installare ed è ideale per le aree soggette a carichi particolarmente elevati.

Tappo
Scarichi H7,5: Ø 50 e Ø 75

CE
0407
EN 1433



2 Modelli

COD.	MOD.*					
CN20-04A	20x100 h7,5	●	1	120	100x120x250	2,168 kg/pz
TP20-03B	Tappo 20x100 h7,5	●	50	6400	100x120x220	0,074kg/pz

*MISURE IN CENTIMETRI

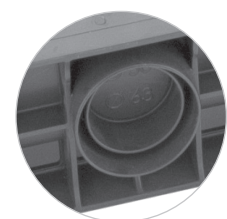
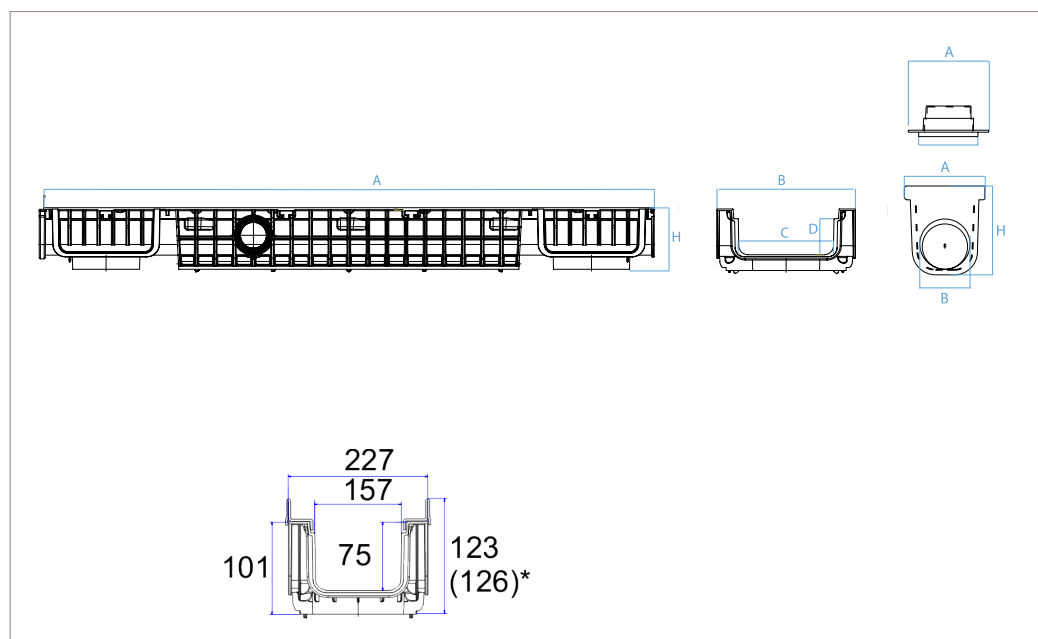
Materiali

ABS con Izod molto alto ed altissima resistenza

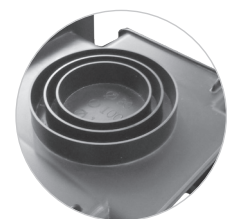
Colori

Nero

3 Caratteristiche tecniche



Scarichi laterali H 7,5: scarico Ø 50 - 63



Scarico inferiore: Ø 75 - 90 - 110 e 80 - 100 - 125

MOD.*	A*	B*	H*	C*	D*	Classe di carico / Load class
20x100 h7,5	100	22,7	10,1	15,7	7,5	F900
Tappo 20x100 h7,5	22,6	5 - 7,5	10	--	--	--

*MISURE IN CENTIMETRI

canaletta "SUPER TOP"_20x100 H7.5