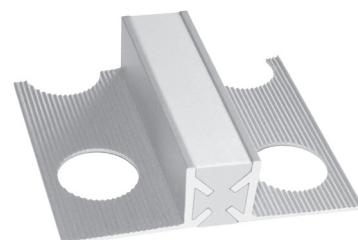


1 Utilizzo

Importati da GRUPPO STAMPLAST in alluminio sono in grado di prevenire il distacco della mattonella in seguito ad assestamenti delle strutture portanti o al ritiro del cemento durante il processo di maturazione.



2 Modelli

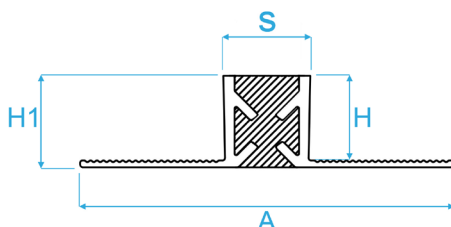
COD.	MOD.						
GIUNTOALL10-01	10mm	●	○	Satinata	2m	16m	0,200 kg/m
GIUNTOALL10-02	10mm	●	●	Satinata	2m	16m	0,200 kg/m
GIUNTOALL12-01	12mm	●	○	Satinata	2m	16m	0,210 kg/m
GIUNTOALL12-02	12mm	●	●	Satinata	2m	16m	0,210 kg/m

Materiali
Profilo in Alluminio

Colori



3 Caratteristiche tecniche



MOD.	A*	H*	H1*	S*
10mm	46,4	10,5	11,3	10,8
12mm	46,4	12,3	13,1	10,8

*MEASURES IN MILLIMETERS

giunto di dilatazione in alluminio