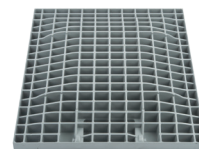


# 1 Utilizzo

Prodotti da GRUPPO STAMPLAST hanno un'ottima resistenza agli agenti atmosferici. Il chiusino è dotato di maniglia per facilitarne l'apertura.



# 2 Modelli

COD.	MOD.					
TSN30+CSM30-02	30x30	●	14	504	105x120x225	1,371 kg/pz

\*MISURE IN CENTIMETRI

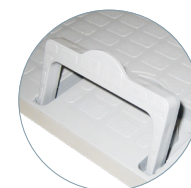
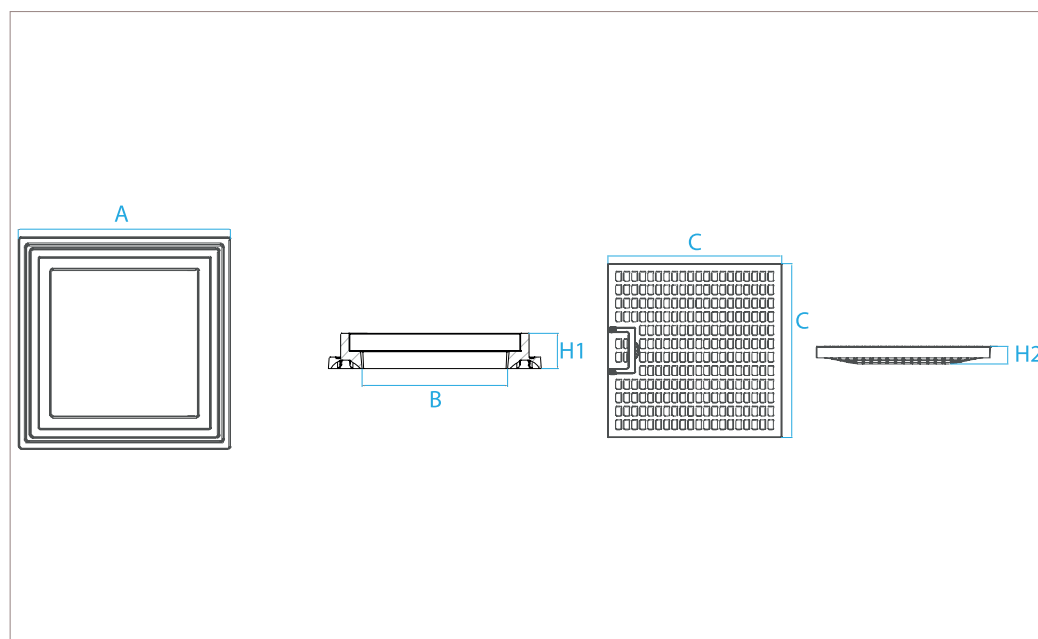
## Materiali

Polipropilene Copolimero  
 caricato con anti UV.

## Colori

Grigio ●

# 3 Caratteristiche tecniche



**Elemento di presa del chiusino**

MOD.	A*	B*	H1*	C*	H2*	Carico di rottura
30x30	33	25	4,1	28	3,8	14,4kN

\*MISURE IN CENTIMETRI

## telaio + chiusino "super top" \_30x30