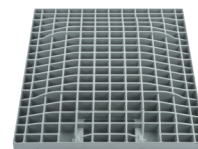


1 Utilizzo

Prodotti da GRUPPO STAMPLAST hanno un'ottima resistenza agli agenti atmosferici. Il chiusino è dotato di maniglia per facilitarne l'apertura.



2 Modelli

COD.	MOD.					
TSN20+CSM20-02	20x20	●	32	1152	105x120x240	0,646 kg/pz
TSN30+CSM30-02	30x30	●	14	504	105x120x225	1,371 kg/pz
TSN40+CSM40-02	40x40	●	6	252	100x120x240	2,880 kg/pz
TSN55+CSM55-02	55x55	●	3	120	120x120x250	9,360 kg/pz
TS65+CS65	65x65	●	1	28	82x82x240	16,940 kg/pz

*MISURE IN CENTIMETRI

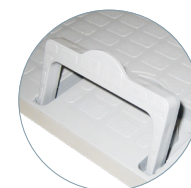
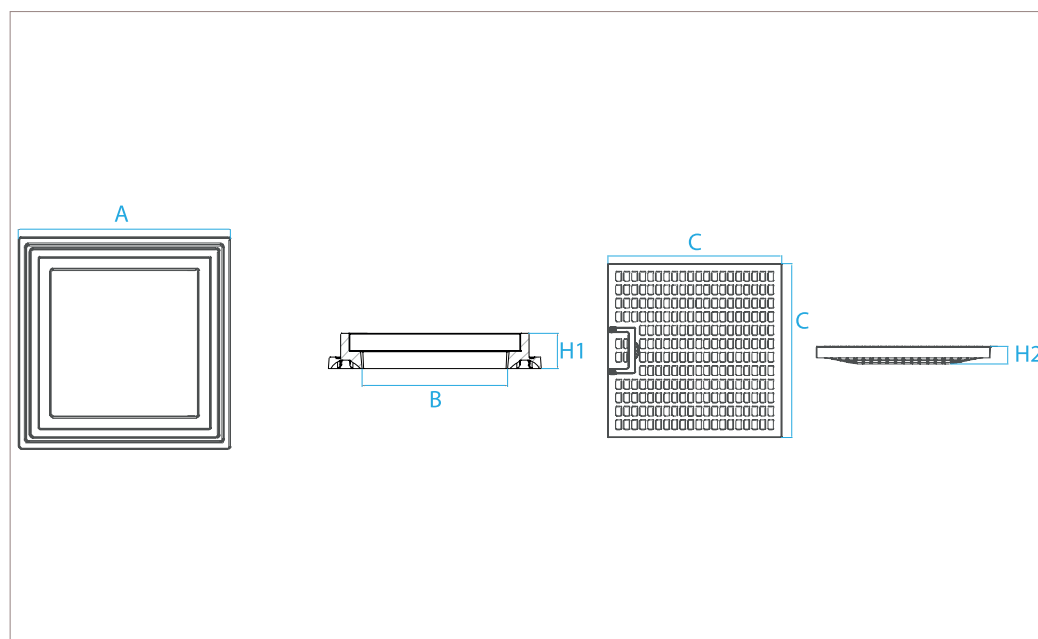
Materiali

Polipropilene Copolimero
caricato con anti UV.

Colori

Grigio ●

3 Caratteristiche tecniche



Elemento di presa
del chiusino

MOD.	A*	B*	H1*	C*	H2*	Carico di rottura
20x20	23,2	16	3,8	18,5	2,9	6,3kN
30x30	33	25	4,1	28	3,8	14,4kN
40x40	43,9	34,5	4,4	38	3,8	22,6kN
55x55	60,3	47,6	6,7	53	4,9	44,4kN
65x65	78	60	8	65,4	6	26,3kN

*MISURE IN CENTIMETRI

telaio + chiusino "super top"