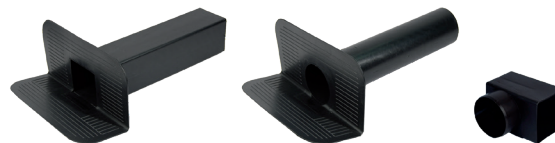


# 1 Utilizzo

Prodotto da GRUPPO STAMPLAST questo articolo permette lo scarico di acque pluviali dalle superfici piane dotate di muri perimetrali formanti angoli a 90°.



# 2 Modelli

COD.	MOD.*					
RA10-01	Raccordo angolare Ø100	●	10	800	80x120x230	0,161 kg/pz

\*MISURE IN CENTIMETRI

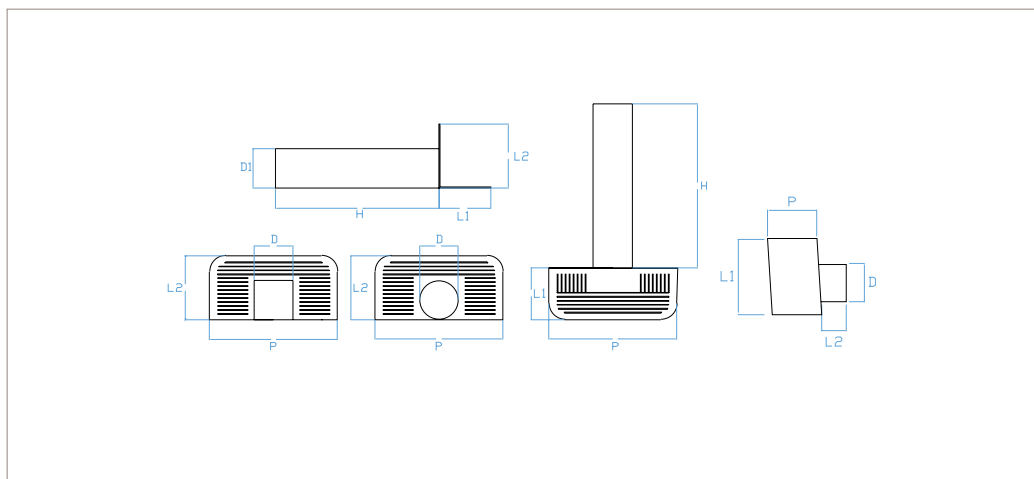
## Materiali

Ricetta di Elastomero termoplastico TPV

## Colori

Nero ●

# 3 Caratteristiche tecniche



MOD.	USCITA	P*	D*	D1*	L1*	L2*	H*
Raccordo angolare Ø100	--	10,5	9,5	--	14,5	4,6	--

\*MISURE IN CENTIMETRI

## bocchettone ad angolo\_angolare Ø100