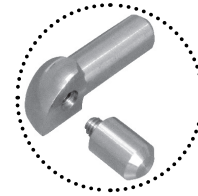


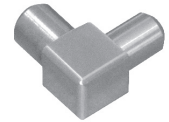
1 Utilizzo

Le capsule in acciaio permettono la realizzazione di raccordi a 2 o 3 assi di profili in acciaio.



Possibilità di montaggio come tappo svitando la parte cilindrica

CAPSULA QUADRA



2 Modelli

COD.	MOD.				
CAPACCIAIO10-01A	Quadra acciaio 10mm	Lucida	10	100	0,020 kg/pz

*MEASURES IN CENTIMETERS

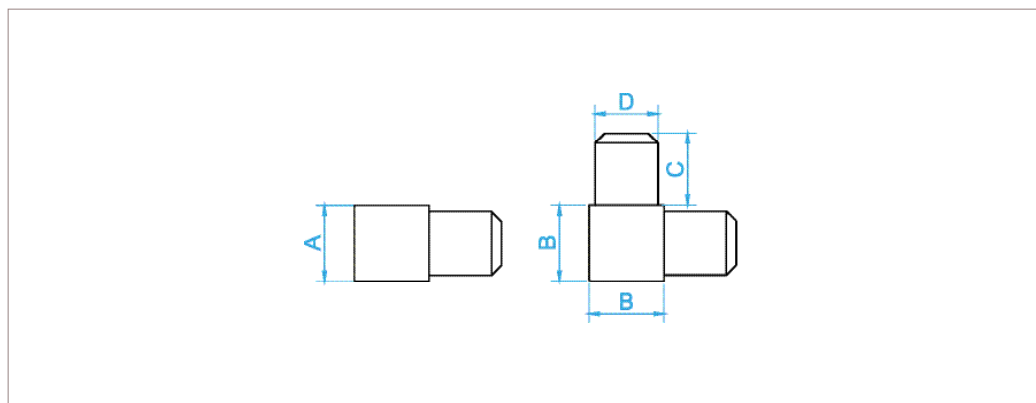
Materiali

Acciaio

Colori



3 Caratteristiche tecniche



Modo di installazione capsula tonda

MOD.	A*	B*	C*	D*
Quadra acciaio 10mm	11	11	11	9

*MEASURES IN MILLIMETERS

capsula in acciaio_10mm quadra