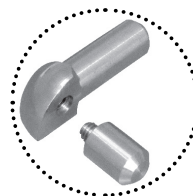


1 Utilizzo

Le capsule in acciaio permettono la realizzazione di raccordi a 2 o 3 assi di profili in acciaio.

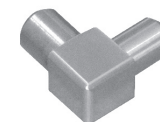


Possibilità di montaggio come tappo svitando la parte cilindrica

CAPSULA TONDA



CAPSULA QUADRA



2 Modelli

COD.	MOD.				
CAPACCIAIO12-01A	Quadra acciaio 12.5mm	Lucida	10	100	0,035 kg/pz

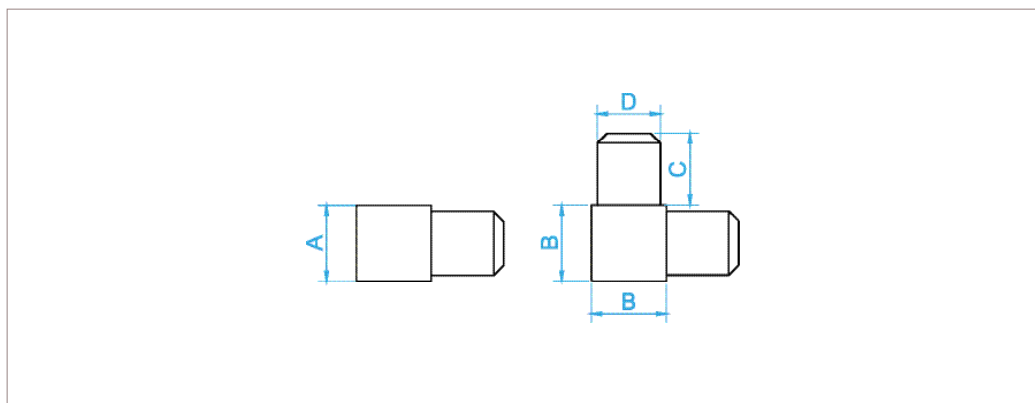
*MEASURES IN CENTIMETERS

Materiali
 Acciaio

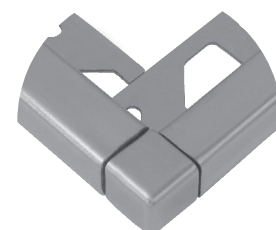
Colori



3 Caratteristiche tecniche



Modo di installazione capsula tonda



Modo di installazione capsula quadra

MOD.	A*	B*	C*	D*
Quadra acciaio 12,5mm	13,5	13,5	11	11,5

*MEASURES IN MILLIMETERS

capsula in acciaio_12.5mm quadra