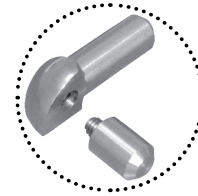


# 1 Utilizzo

Le capsule in acciaio permettono la realizzazione di raccordi a 2 o 3 assi di profili in acciaio.



Possibilità di montaggio come tappo svitando la parte cilindrica

**CAPSULA TONDA**



# 2 Modelli

COD.	MOD.				
CAPACCIAIO12-01	Tonda acciaio 12,5mm	Lucida	10	100	0,023 kg/pz

\*MEASURES IN CENTIMETERS

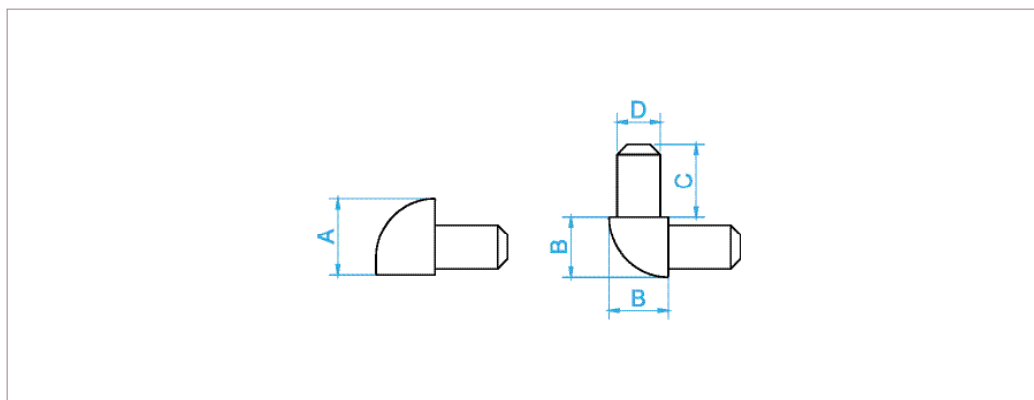
## Materiali

Acciaio

## Colori



# 3 Caratteristiche tecniche



Modo di installazione capsula tonda

MOD.	A*	B*	C*	D*
Tonda acciaio 12,5mm	13,5	13,5	11	10,4

\*MEASURES IN MILLIMETERS

## capsula in acciaio\_12.5mm tonda