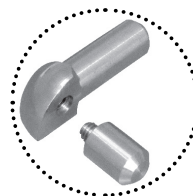


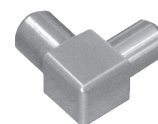
1 Utilizzo

Le capsule in acciaio permettono la realizzazione di raccordi a 2 o 3 assi di profili in acciaio.



Possibilità di montaggio come tappo svitando la parte cilindrica

CAPSULA QUADRA



2 Modelli

COD.	MOD.				
CAPACCIAIO08-01A	Quadra acciaio 8mm	Lucida	10	100	0,013 kg/pz

*MEASURES IN CENTIMETERS

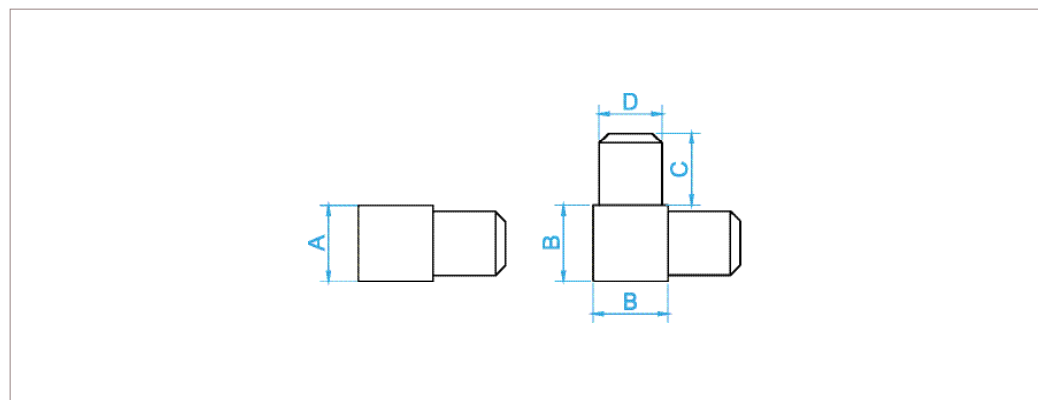
Materiali

Acciaio

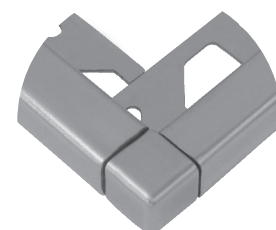
Colori



3 Caratteristiche tecniche



Modo di installazione capsula tonda



Modo di installazione capsula quadra

MOD.	A*	B*	C*	D*
Quadra acciaio 8mm	9	9	11	7

*MEASURES IN MILLIMETERS

capsula in acciaio_8mm quadra