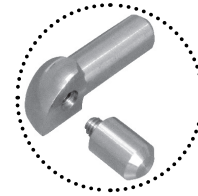


# 1 Utilizzo

Le capsule in acciaio permettono la realizzazione di raccordi a 2 o 3 assi di profili in acciaio.



Possibilità di montaggio come tappo svitando la parte cilindrica

**CAPSULA TONDA**



# 2 Modelli

COD.	MOD.				
CAPACCIAIO08-01	Tonda acciaio 8mm	Lucida	10	100	0,010 kg/pz

\*MEASURES IN CENTIMETERS

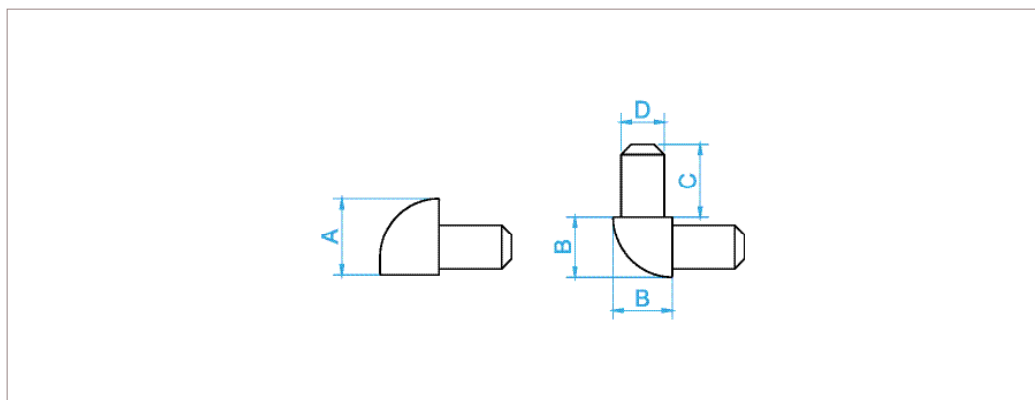
## Materiali

Acciaio

## Colori



# 3 Caratteristiche tecniche



Modo di installazione capsula tonda

MOD.	A*	B*	C*	D*
Tonda acciaio 8mm	9	9	11	6

\*MEASURES IN MILLIMETERS

## capsula in acciaio\_8mm tonda