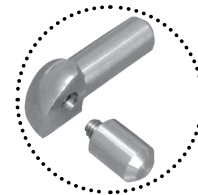


1 Utilizzo

Le capsule in acciaio permettono la realizzazione di raccordi a 2 o 3 assi di profili in acciaio.

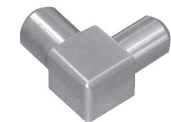


Possibilità di montaggio come tappo svitando la parte cilindrica

CAPSULA TONDA



CAPSULA QUADRA



2 Modelli

COD.	MOD.				
CAPACCIAIO08-01	Tonda acciaio 8mm	Lucida	10	100	0,010 kg/pz
CAPACCIAIO10-01	Tonda acciaio 10mm	Lucida	10	100	0,020 kg/pz
CAPACCIAIO12-01	Tonda acciaio 12,5mm	Lucida	10	100	0,023 kg/pz
CAPACCIAIO08-01A	Quadra acciaio 8mm	Lucida	10	100	0,013 kg/pz
CAPACCIAIO10-01A	Quadra acciaio 10mm	Lucida	10	100	0,020 kg/pz
CAPACCIAIO12-01A	Quadra acciaio 12.5mm	Lucida	10	100	0,035 kg/pz

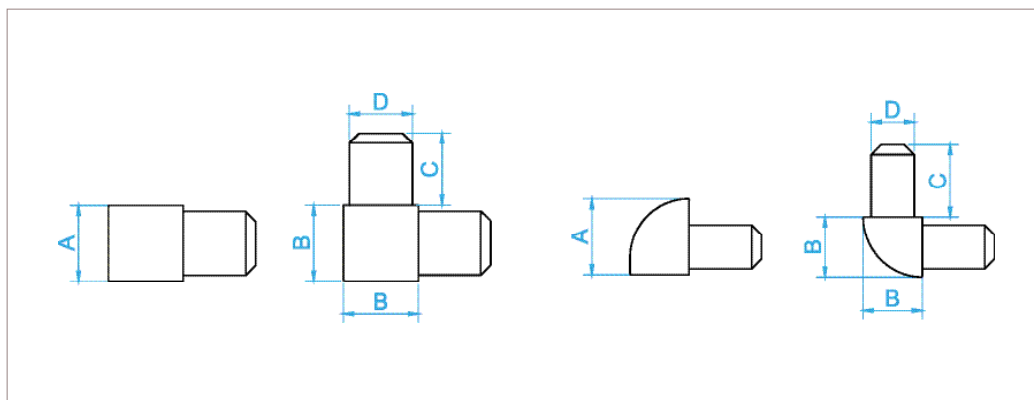
*MEASURES IN CENTIMETERS

Materiali
Acciaio

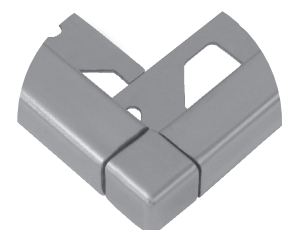
Colori



3 Caratteristiche tecniche



Modo di installazione capsula tonda



Modo di installazione capsula quadra

MOD.	A*	B*	C*	D*
Tonda acciaio 8mm	9	9	11	6
Tonda acciaio 10mm	11	11	11	7,6
Tonda acciaio 12,5mm	13,5	13,5	11	10,4
Quadra acciaio 8mm	9	9	11	7
Quadra acciaio 10mm	11	11	11	9
Quadra acciaio 12,5mm	13,5	13,5	11	11,5

*MEASURES IN MILLIMETERS

capsula in acciaio