

# 1 Utilizzo

rodoto da GRUPPO STAMPLAST, rappresenta la soluzione ideale per la realizzazione di raffinati bagni con scarico a filo pavimento. L'alta qualità dei materiali utilizzati permette una straordinaria resistenza nel tempo. Il kit comprende il corpo sifonato, il foglio di guaina impermeabilizzante, la canaletta, il filtro e la griglia.



# 2 Modelli

COD.	MOD.*					
CN75-01KIT	KIT griglia 75cm - guaina 1m2		1	88	80x120x120	2,280 kg/kit

\*MEASURES IN CENTIMETERS

## Materiali

- Corpo sifonato, filtro in ABS.
- Canaletta e griglia in acciaio INOX AISI 304.

## Colori

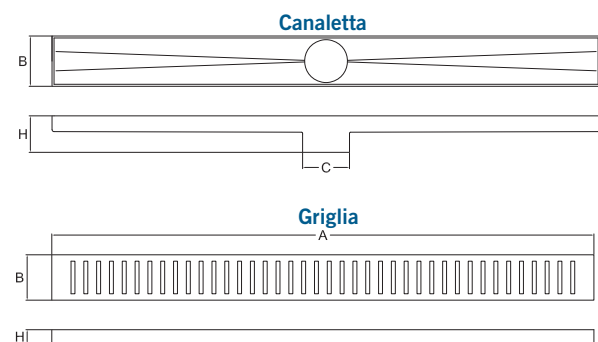
Misurazione della portata di scarico secondo le norme UNI EN 274-1:2004 e UNI EN 274-2:2004 - Test effettuati su canaletta da 45cm

Portata scaricata con battente di 15mm	0,4 l/s	24 l/min
Portata scaricata con battente di 120mm	0,7 l/s	42 l/min

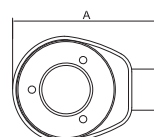


Chiavetta per la rimozione della griglia inclusa

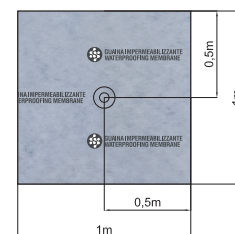
# 3 Caratteristiche tecniche



Fessura della griglia



Corpo sifonato



Guaina 1m x 1m



Il KIT è imballato singolarmente

MOD.*	A*	B*	C*	D*	H*
Griglia 75cm	752	46	33	4	14
Canaletta 75cm	756	52	50	--	48
Corpo sifonato	180	--	--	40	67

\*MEASURES IN MILLIMETERS

## canaletta per doccia in acciaio con griglia\_75cm

Su richiesta è possibile ordinare il corpo sifonato con uscita D.50mm; per informazioni sul minimo d'ordine e tempi di consegna rivolgersi al responsabile delle vendite.