

1 Utilizzo

rodoto da GRUPPO STAMPLAST, rappresenta la soluzione ideale per la realizzazione di raffinati bagni con scarico a filo pavimento. L'alta qualità dei materiali utilizzati permette una straordinaria resistenza nel tempo. Il kit comprende il corpo sifonato, il foglio di guaina impermeabilizzante, la canaletta, il filtro e la griglia.



2 Modelli

COD.	MOD.*	Icona 1	Icona 2	Icona 3	Icona 4	Icona 5
CN95-01KIT	KIT griglia 95cm - guaina 1m2	●	1	80	100x120x120	2,720 kg/kit

*MEASURES IN CENTIMETERS

Materiali

- Corpo sifonato, filtro in ABS.
- Canaletta e griglia in acciaio INOX AISI 304.

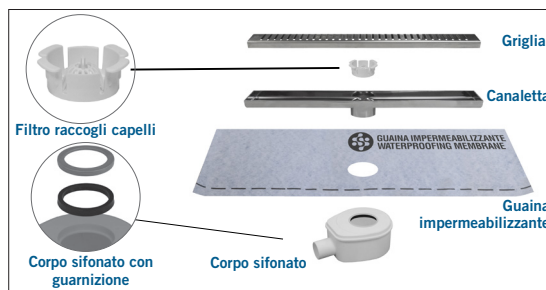
Colori



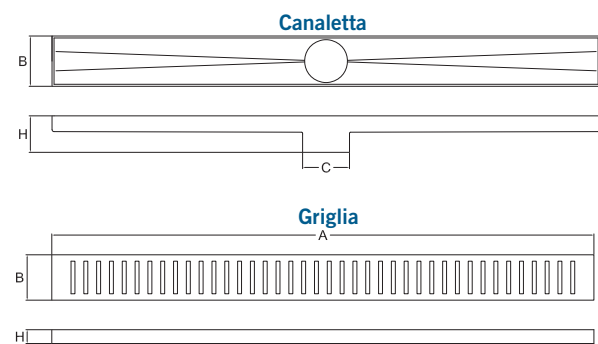
Chiavetta per la rimozione della griglia inclusa

Misurazione della portata di scarico secondo le norme UNI EN 274-1:2004 e UNI EN 274-2:2004 - Test effettuati su canaletta da 45cm

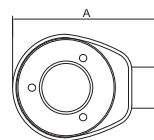
Portata scaricata con battente di 15mm	0,4 l/s	24 l/min
Portata scaricata con battente di 120mm	0,7 l/s	42 l/min



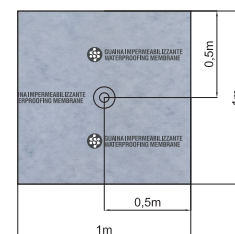
3 Caratteristiche tecniche



Fessura della griglia



Corpo sifonato



Guaina 1m x 1m



Il KIT è imballato singolarmente

MOD.*	A*	B*	C*	D*	H*
Griglia 95cm	952	46	33	4	14
Canaletta 95cm	956	52	50	--	48
Corpo sifonato	180	--	--	40	67

*MEASURES IN MILLIMETERS

canaletta per doccia in acciaio con griglia_95cm

Su richiesta è possibile ordinare il corpo sifonato con uscita D.50mm; per informazioni sul minimo d'ordine e tempi di consegna rivolgersi al responsabile delle vendite.