

# 1 Utilizzo

Prodotto da GRUPPO STAMPLAST (15x15) e importato da GRUPPO STAMPLAST (20x20) questo articolo è realizzato in acciaio che garantisce un'eccellente resistenza ad agenti chimici, organici ed atmosferici.  
È costituita da un telaio, una guarnizione e un coperchio con viti.



# 2 Modelli

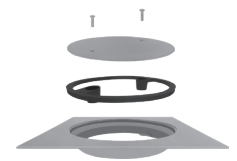
COD.	MOD.*					
CH20-07	Piletta da ispezione 20x20		34	612	100x120x105	0,740 kg/pz

\*MEASURES IN CENTIMETERS

## Materiali

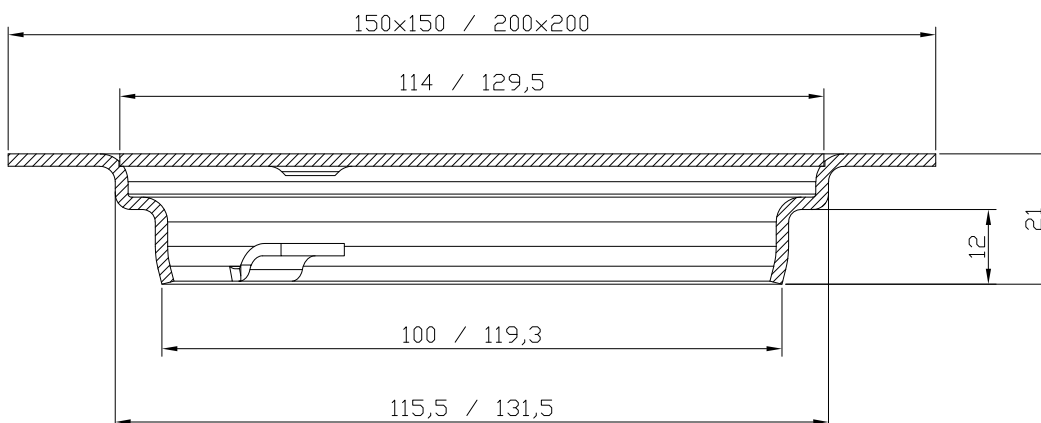
- Acciaio Inox AISI304
- Guarnizione in EPDM.

## Colori



ESPLOSO

# 3 Caratteristiche tecniche



Prodotto confezionato singolarmente

## piletta da ispezione\_20x20