

1 Utilizzo

Prodotto da GRUPPO STAMPLAST (15x15) e importato da GRUPPO STAMPLAST (20x20) questo articolo è realizzato in acciaio che garantisce un'eccellente resistenza ad agenti chimici, organici ed atmosferici.
È costituita da un telaio, una guarnizione e un coperchio con viti.



2 Modelli

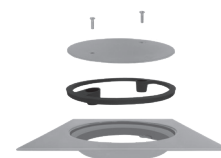
COD.	MOD.*					
CH15-08	Piletta da ispezione 15x15		36	1440	100x120x115	0,515 kg/pz
CH20-07	Piletta da ispezione 20x20		34	612	100x120x105	0,740 kg/pz

*MEASURES IN CENTIMETERS

Materiali

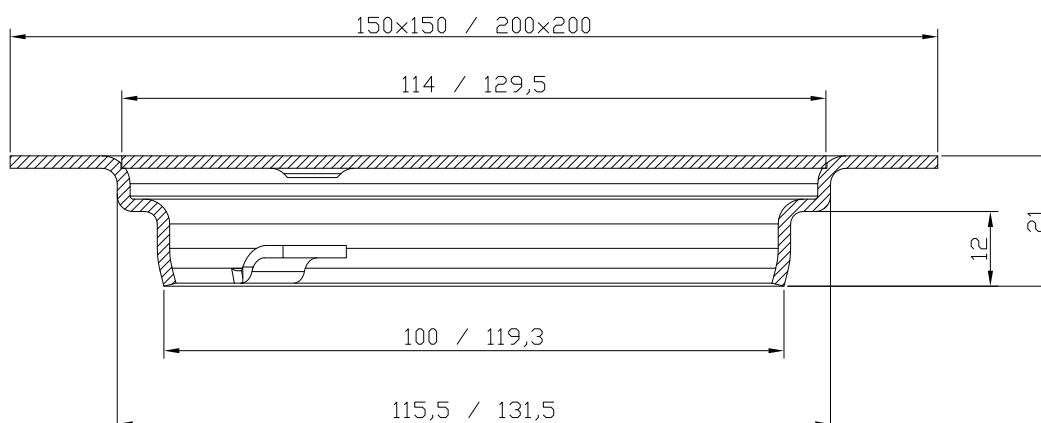
- Acciaio Inox AISI304
- Guarnizione in EPDM.

Colori



ESPLOSO

3 Caratteristiche tecniche



Prodotto confezionato singolarmente

piletta da ispezione